

PROGRAMA DE

CRECIMIENTO

de empresas
sociales



Interreg
España - Portugal

Fondo Europeo de Desarrollo Regional
Fundo Europeu de Desenvolupament Regional



UNIÓN EUROPEA
UNÃO EUROPEIA



Ecosistema transfronterizo
para el fomento del emprendimiento
y economía social con impacto
en la Región Euroace

W.3. Certificación de empresas sociales

Certificación de empresas sociales: indicadores para medición del impacto social, económico y medioambiental

El contenido

- La **certificación de la empresa social** para rentabilizar el impacto
- Monitoreo y evaluación del **impacto social** en una empresa social: herramientas y pasos del proceso de medición.
- Monitoreo y evaluación del **impacto ambiental** en una empresa social: herramientas y pasos del proceso de medición



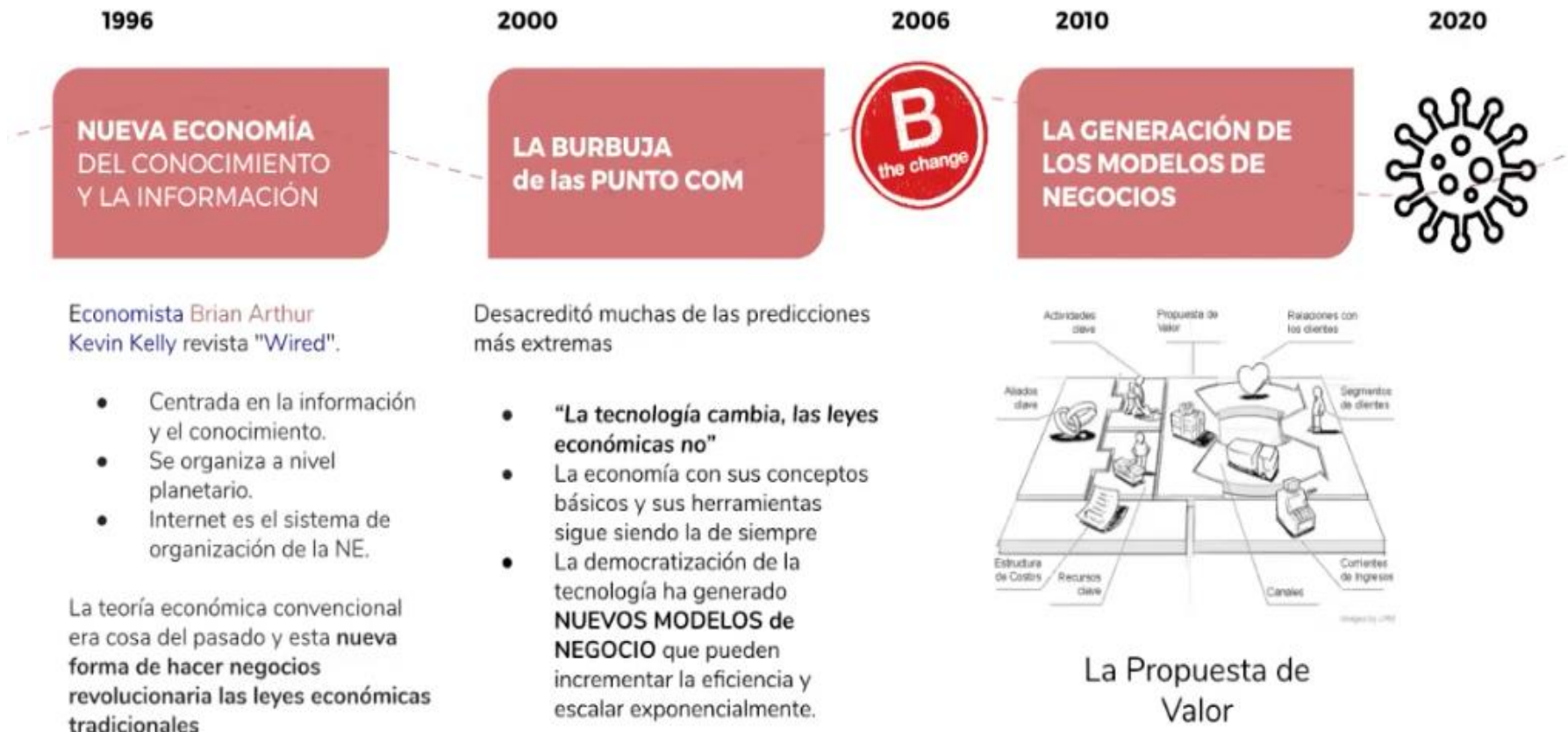
Ponente: Juanjo Manzano
(<https://almanatura.com/search/b+corp>) Director Técnico de ALMA NATURA, empresa social de reconocido prestigio y certificada con el sello B-CORP



Ponente: Leo Gutson
<https://www.bcorpSpain.es/perfiles-multiplicadores-b/leo-gutson>
- Miembro equipo impulsor B Corp España (desde 2015)
- Experto en medición de impacto Social y ambiental.
- Consultor B Corp

W.3. Certificación de empresas sociales

Introducción - Nuestra Economía



W.3. Certificación de empresas sociales



Introducción - Nuestra Economía

REVOLUCIONES INDUSTRIALES



Mismas leyes, misma manera de operar “racionalmente” y medir el éxito

NUEVAS
ECONOMÍAS
DE IMPACTO

W.3. Certificación de empresas sociales



Introducción - Nuestra Economía

La divergencia de las nuevas Economías



W.3. Certificación de empresas sociales

Introducción - Nuestra Economía

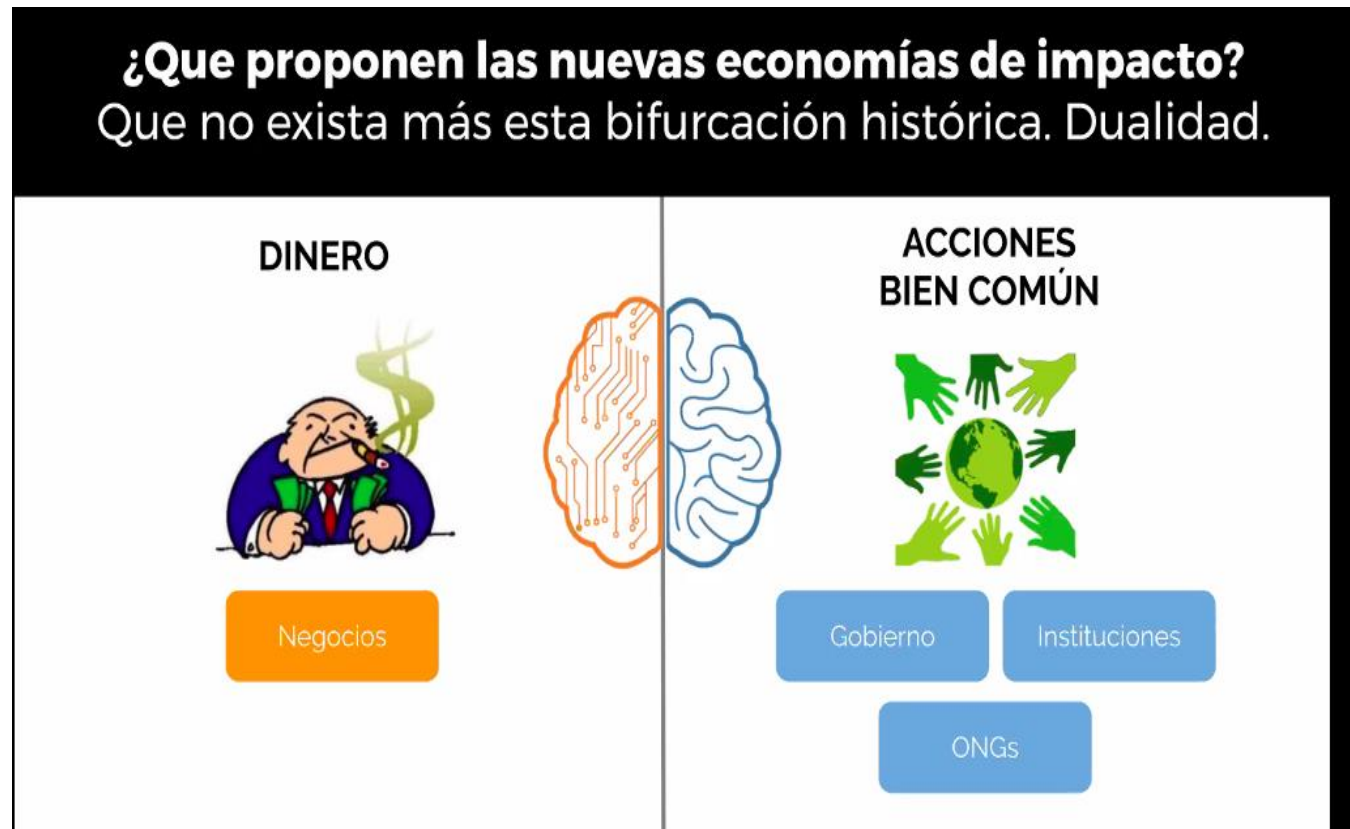


Un nuevo escenario
que nos impulsa a
diseñar una
**una nueva economía
más sostenible,
equitativa, inclusiva y
resiliente**

Image by: NEXU Science Communication

W.3. Certificación de empresas sociales

Introducción - Nuestra Economía



W.3. Certificación de empresas sociales

Introducción - Nuestra Economía

3 Países que abandonan el PBI como su indicador de crecimiento

Nueva Zelanda, abandona el PBI y cambia a una medición del bienestar.
Islandia y Escocia le siguen los pasos.

Katrin Jakobsdottir has teamed up with Scottish First Minister **Nicola Sturgeon** and New Zealand's PM **Jacinda Ardern** to promote a "well-being" agenda.

Tres mujeres "Prime Minister"



El reino de Bután se mide por su índice de "Felicidad Nacional Bruta"

W.3. Certificación de empresas sociales



Introducción - Qué es el impacto social y ambiental?

Usar el **PODER DEL MERCADO**
Para resolver **PROBLEMAS SOCIALES Y**
AMBIENTALES

W.3. Certificación de empresas sociales

Introducción - Qué es el impacto social y ambiental? - Empresas sociales

Son empresas que combinan la **generación de ganancias con soluciones sociales y ambientales** a través de su modelo de negocio



Se considera empresa social (o de impacto) a aquellas que, persiguiendo un fin de lucro, son creadas con el objetivo de **resolver una problemática social y/o ambiental**

W.3. Certificación de empresas sociales



Introducción - Qué es el impacto social y ambiental? - Empresas sociales

**Solo tenemos dos tipos de
problemas... o son
SOCIALES o son AMBIENTALES
el resto son sub-categorías**

W.3. Certificación de empresas sociales

Introducción - Qué es el impacto social y ambiental? - Empresas sociales

El impacto puede generarse en las siguientes categorías



Soluciones
ambientales

- Oferta de productos/servicios que generan impacto ambiental positivo
- Procesos de producción que generen impacto ambiental positivo



Soluciones
sociales

- Inclusión comunidad vulnerable
 - Creación de empleo
 - Cadena de valor inclusiva
- Acceso a productos/servicios básicos para comunidades vulnerables (vivienda, salud, educación, energía, acceso al agua, acceso a financiamiento)

W.3. Certificación de empresas sociales

Introducción - Certificación de empresas sociales



W.3. Certificación de empresas sociales




Introducción - Certificación de empresas sociales



W.3. Certificación de empresas sociales

Introducción - Certificación de empresas sociales



Redefiniendo el sentido del éxito empresarial

Fundada en 2007, B Lab es la fundación que sirve al movimiento global de personas que utilizan la fuerza de los negocios para generar un impacto positivo.

TENEMOS UN SUEÑO

Que un día todas las empresas compitan por ser las mejores PARA el mundo y, como resultado, la sociedad disfrute de una prosperidad compartida y durable



W.3. Certificación de empresas sociales



Introducción - Certificación de empresas sociales: Orígenes del movimiento B Corp

- Jay Cohen Gilbert y **Bart Houlihan** crearon la empresa **AND1** en los años 90'
- Esta empresa tenía un propósito que iba mucho mas allá de vender calzado a jóvenes → **tener un impacto en la comunidad, en sus empleados y en la sociedad.**
- La empresa llegó a tener un valor de mercado de \$250 millones en 2001.
- Mantener los valores de la empresa con la entrada de capital era complejo. **Vendieron la empresa en 2005** y **co-crean BLab (ONG)** la entidad que desarrolla y mantiene el sistema B Corp.



W.3. Certificación de empresas sociales



Introducción - Certificación de empresas sociales: Evolución



W.3. Certificación de empresas sociales

Introducción - Certificación de empresas sociales: Movimiento B Corp – GLOBAL

3.500+
B CORPS

74+
PAÍSES

150+
INDUSTRIAS

1
OBJETIVO COMÚN:
Ser las mejores empresas
PARA el mundo

W.3. Certificación de empresas sociales



Introducción - Certificación de empresas sociales: Movimiento B Corp – ESPAÑA



W.3. Certificación de empresas sociales

Monitoreo y evaluación del impacto social y ambiental en una empresa social *El Caso de las empresas B Corp certificadas*



Todas las B Corps **miden su impacto social y ambiental** y se comprometen de forma personal, institucional y legal a tomar decisiones considerando las consecuencias de sus acciones a largo plazo en la comunidad y el medioambiente.

Este nuevo tipo de empresa amplía el deber fiduciario de sus accionistas y gestores en sus **estatutos** para incorporar intereses no financieros de largo plazo, cumpliendo el compromiso de mejorar de forma continua sus impactos socioambientales, y operando con altos estándares de desempeño y transparencia.

W.3. Certificación de empresas sociales

Monitoreo y evaluación del impacto social y ambiental en una empresa social



W.3. Certificación de empresas sociales

Monitoreo y evaluación del impacto social y ambiental en una empresa social *El Caso de las empresas B Corp certificadas*



¿Qué define a una empresa B Corp certificada?

A diferencia de las empresas que persiguen únicamente fines económicos, las empresas B Corp cumplen con niveles elevados y **verificados** de:

1. Desempeño social y ambiental
2. Transparencia
3. Responsabilidad legal y rendición de cuentas
4. Propósito e intencionalidad de impacto positivo

W.3. Certificación de empresas sociales

Monitoreo y evaluación del impacto social y ambiental en una empresa social *El Caso de las empresas B Corp certificadas*

Se comprometen a **operar con altos estándares de gestión y transparencia:**
CERTIFICACIÓN

Se someten a la **Evaluación de Impacto B**, una evaluación permanente de la sostenibilidad integral de la empresa, con instancias de certificación y recertificación, ya no sólo de sus productos o procesos sino de la empresa como tal.

En el caso que la empresa **logre un mínimo de 80 sobre 200 puntos**, es invitada a comenzar el proceso de verificación con los analistas independientes de B Lab para conseguir la certificación B Corp.



W.3. Certificación de empresas sociales

Monitoreo y evaluación del impacto social y ambiental en una empresa social

*Herramientas y pasos del
 proceso de medición del
 impacto social y ambiental
 BCORP*



W.3. Certificación de empresas sociales

Monitoreo y evaluación del impacto social y ambiental en una empresa social

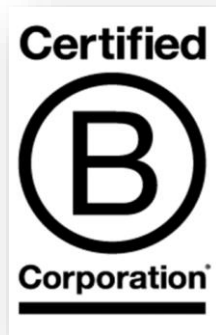
Herramientas y pasos del proceso de medición del impacto social y ambiental BCORP



W.3. Certificación de empresas sociales

Monitoreo y evaluación del impacto social y ambiental en una empresa social

¿Quién se puede certificar?



- Empresas con ánimo de lucro de cualquier tamaño
- Cualquier industria, sector y localización
- Evaluación personalizada basada en el sector, tamaño y geografía
- Cualquier forma legal (S.L., S.A., S.Coop., Sociedades Laborales)
- Compañías con 1 año de vida - programa especial B Corp
Pendiente para start-ups

W.3. Certificación de empresas sociales

Monitoreo y evaluación del impacto social y ambiental en una empresa social



Impact Assessment™

INGRESAR www.bimpactassessment.net/es

Gobernanza **Trabajadores** **Comunidad** **Medio Ambiente** **Clientes**



W.3. Certificación de empresas sociales

Monitoreo y evaluación del impacto social y ambiental en una empresa social

Tipología de preguntas BIA

Prácticas

Políticas

Monitoreo y gestión del consumo de agua



APRENDA COMENTARIOS

¿De qué manera se monitorea y se administra el consumo de agua de su empresa?

Sus respuestas determinan cuáles son las próximas preguntas de la evaluación que se aplican a su empresa.

- Actualmente la empresa no monitorea ni registra el consumo de agua
- La empresa monitorea y registra el consumo de agua, pero no tiene metas de reducción establecidas
- La empresa monitorea y registra el consumo de agua y ha establecido metas de reducción específicas de acuerdo con su desempeño anterior (p. ej., una reducción del consumo de agua del 5% en comparación con el año tomado como referencia)
- La empresa monitorea y registra el consumo de agua y ha establecido metas específicas con bases científicas que son necesarias para alcanzar un uso sostenible de la cuenca hidrográfica local
- La empresa ha alcanzado las metas de reducción específicas durante el período evaluado

Garantía de Protección del Cliente



EXPLICA ESTO MOSTRAR EJEMPLO EN LA PRÁCTICA



¿El producto o servicio fabricado o vendido por su empresa se encuentra cubierto por una garantía o una política de protección del cliente para los consumidores?

Seleccione N/A sólo si su empresa ofrece servicios de consultoría.

- Sí
- No
- N/A

W.3. Certificación de empresas sociales

Monitoreo y evaluación del impacto social y ambiental en una empresa social

Tipología de preguntas BIA

Indicadores

Resultados

Consumo de energía renovable de bajo impacto ☆ □

APRENDA COMENTARIOS

¿Qué porcentaje de la energía que utiliza su empresa es generado por fuentes renovables de bajo impacto?

Incluya el consumo de electricidad y otros consumos de energía, como la calefacción, el agua caliente, etc., Incluya tanto la energía renovable generada en las instalaciones como aquella suministrada por proveedores externos.

0%

1-24%

25-49%

50-74%

75-99%

100%

No se sabe

Puntos obtenidos: 0.97 de 0.97

SIGUIENTE

Promoción interna de empleados ☆ □

APRENDA COMENTARIOS

¿Qué porcentaje de los empleados ha sido ascendido dentro de la empresa en los últimos 12 meses?

Para realizar el cálculo, excluya a los socios con una participación significativa en el capital de la empresa.

0%

1-5%

6-15%

Más del 15%

Puntos obtenidos: 0.33 de 1.00

SIGUIENTE

W.3. Certificación de empresas sociales

Monitoreo y evaluación del impacto social y ambiental en una empresa social

Ejemplo
Empresa B Corp
Certificada



W.3. Certificación de empresas sociales



Monitoreo y evaluación del impacto social y ambiental en una empresa social

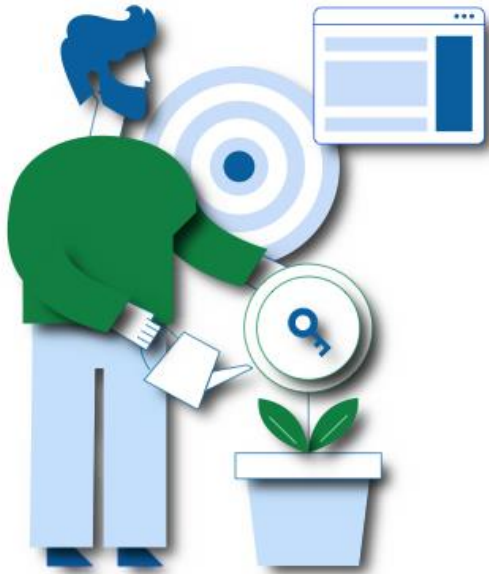
*Ejemplo
Empresa B Corp
Certificada*



Puedes inscribirte en la web del programa:

<https://proyectoefes.es/crecimiento-empresas-sociales/>

**Plazo abierto
hasta el 23 de octubre**



Interreg
España - Portugal

Fondo Europeo de Desarrollo Regional
Fundo Europeu de Desenvolvimento Regional



UNIÓN EUROPEA
UNIÃO EUROPEIA



Ecosistema transfronterizo
para el fomento del emprendimiento
y economía social con impacto
en la Región Euroace